



## HD-statistik för

från 1997 till och med 2006



Statistiken omfattar årsvis registrerade hundar.

Procent hundar fördelade på HD-grader

År	Hundar	Rtg	Rtg %	HD %	Ua	I	II	III	IV	A	B	C	D	E
1997	171	127	74	9	87	3	3	1	0	3	1	1	1	0
1998	171	117	68	10	57	3	3	1	0	27	5	3	2	0
1999	193	132	68	16	2	0	0	0	0	69	13	11	4	1
2000	140	107	76	22	0	0	0	0	0	64	14	10	8	4
2001	175	136	77	19	0	0	0	0	0	62	19	9	6	4
2002	166	139	83	8	0	0	0	0	0	65	27	6	2	0
2003	151	123	81	15	0	0	0	0	0	56	28	9	6	1
2004	174	134	77	10	0	0	0	0	0	71	19	7	3	0
2005	220	157	71	12	0	0	0	0	0	70	18	7	4	1
2006	204	36	17	8	0	0	0	0	0	81	11	6	3	0

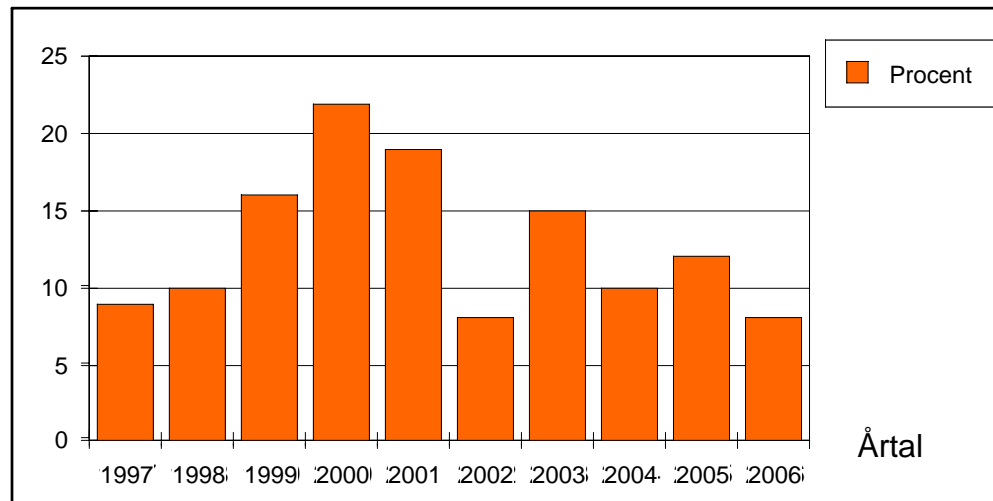
HD statistiken omfattar endast hundar med svenska registreringsnummer.

Preliminära röntgenresultat ingår när annan uppgift sasknas.

För år med blandade resultat från den äldre och den nyare HD-avläsningen så har grupperna I - IV och C - E i redovisningen slagits samman som HD-anmärkningar och ingår tillsammans i HD %.

OBSERVERA möjligheten att visa antal för varje HD-klass genom att klicka i rutan "Visa antal".

Diagram över HD-status % per år



**OBSERVERA !** att procenttal beräknade på grupper som är mindre än 100 är relativt osäkra och därför skall användas med stor försiktighet